

The logo for ID AUTOMATION features the letters 'ID' in a large, white, sans-serif font, enclosed within a blue square frame with rounded corners. To the right of this frame, the word 'AUTOMATION' is written in a smaller, white, sans-serif font. The background is a dark blue gradient with a complex network of glowing lines and nodes in various colors (blue, green, yellow, red), suggesting a digital or technological theme.

ID AUTOMATION

<https://idautomation.com.mx>

ACERCA DE NOSOTROS

MÁS DE 15 AÑOS DE EXPERIENCIA

en desarrollo de soluciones Integrales para todos los mercados verticales de la industria.

Nuestros Productos y servicios se basan en identificación y captura automática de datos a través de código de barras en etiquetas, DPM, Digimarc, reconocimiento de caracteres, RFID, trazabilidad, sistemas de gestión de almacenes, marcado laser, visión, sensores, cámaras de vídeo vigilancia, etc., para diferentes industrias.

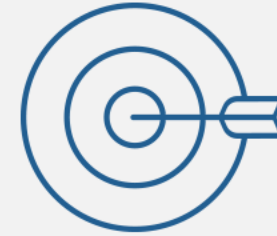


MISIÓN Y VISIÓN



MISIÓN

Asegurar la completa satisfacción de nuestros clientes con soluciones de **IDENTIFICACIÓN** de datos para la **AUTOMATIZACIÓN** de procesos, siempre con el respaldo y soporte de personal certificado y altamente capacitado.



VISIÓN

Innovar con nuevas tecnologías ADC & IA (Automatic Data capture & Industrial Automation), en el mercado Mexicano con el mejor TCO de la industria en beneficio de nuestros clientes.

INDUSTRIAS



RETAIL



Mejora la experiencia de compra de tus clientes finales y automatiza los pisos de venta.



SALUD



Utiliza equipo ADC con recubrimiento antibacterial y equipo que no tenga interferencias con equipo médico.



MANUFACTURA



Marcado Laser, Lectura y Trazabilidad para automatizar los procesos de producción.



TRANSPORTACIÓN Y LOGÍSTICA



Asegura altos niveles de precisión en logística y tiempos de entrega.



HOSPITALIDAD



Soluciones en los diferentes conceptos de gasolineras, exteriores, móviles y puntos de venta externos.

SUCURSALES

Nuestra ubicación estratégica nos permite cubrir a todo el país desde alguno de nuestros puntos distribuidos en México.



PORTAFOLIO

- Impresión de Etiquetas
- Captura Automática de datos
- Punto de venta
- Kioskos
- Verificadores de precios
- Control de Inventarios
- Venta en Ruta
- Reparto y Servicio a Domicilio
- Store Automation
- Rompefilas
- Etiquetado
- Self shopping
- Quick Connectors
- Marcado Laser y Servicios de Marcado Laser
- Sensores Inteligentes
- Sistemas de Visión y Dimensionamiento
- Cámaras de Seguridad
- Picking & Packing
- Tablets de uso rudo para montacargas
- Contratos EaseofCare , Mantenimiento

RETAIL



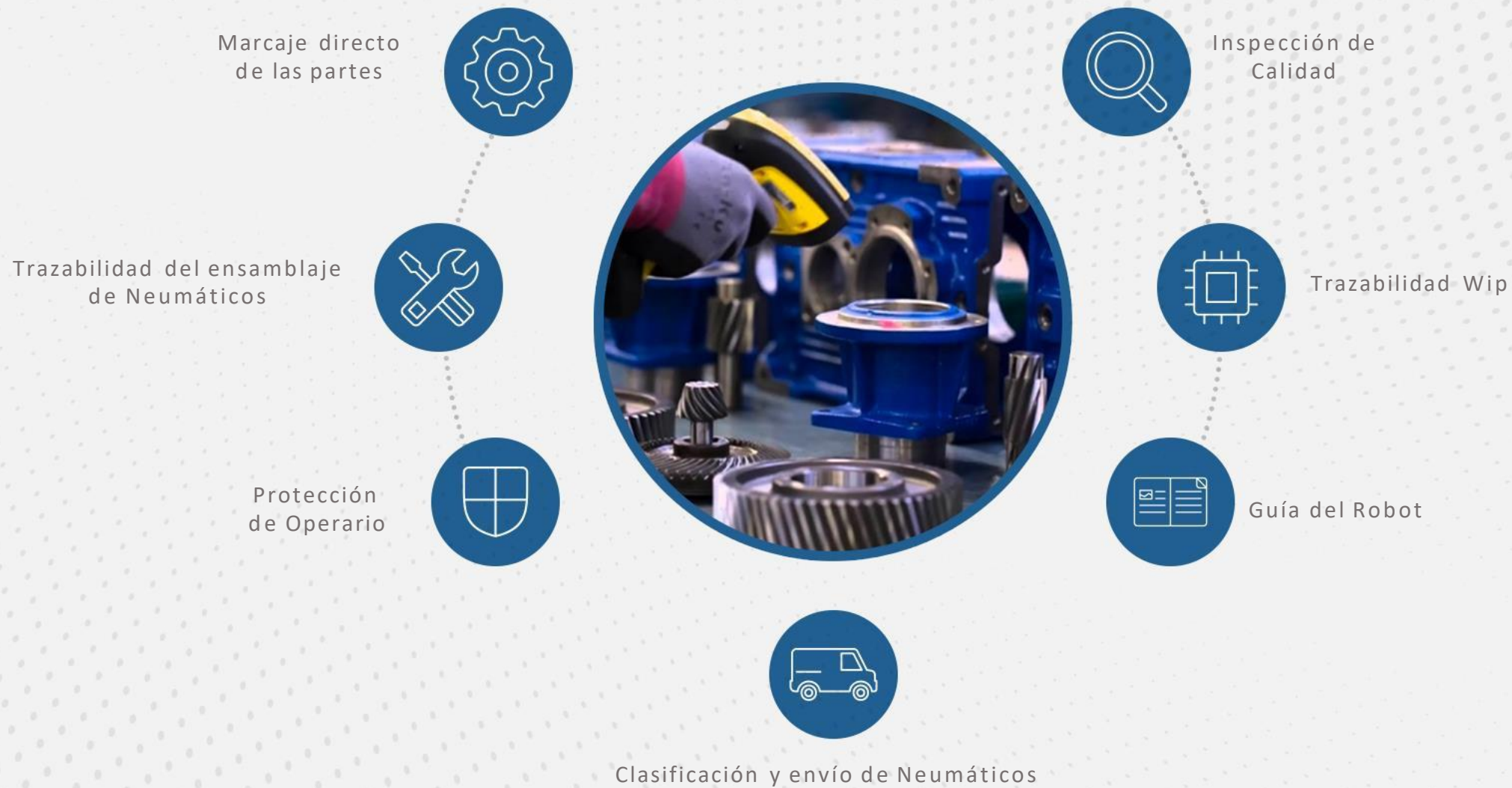
ALIMENTOS Y BEBIDAS



SALUD



MANUFACTURA



TRANSPORTACIÓN Y LOGÍSTICA



AEROPUERTOS



Detección de equipaje y trazabilidad



Control de Movimiento de la banda



Check in & Embarque



CORREO Y PAQUETERÍA



Captura de Datos



Dimensión Pesaje y Escaneo

HOSPITALIDAD



HOSPITALIDAD



Punto de Venta



Impresoras de Cocina



Comandera Fija y Móvil



Software Restaurante



Restaurante



Entregas



Bares y Discos

ELECTRÓNICA



SOLUCIONES

SOLUCIONES mPOS

NE150



Hoy en día ya es una realidad poder integrar soluciones POS con Tablets de cualquier sistema operativo.

Adecuándose a cualquier presupuesto el Stand NE150 te permite integrar de manera eficiente un mPOS.

NE360C CON ET40



El poder de una tablet de zebra de alto performance , ET40 con la funcionalidad del centro integrado de InVue, nos permiten tener el mejor mPOS para interfazar via USB perifericos como Cajón de Dinero, terminales TPVs, asi como impresora y escaner en una solución segura , confiable y facil de usar.

mPOS iPad y NE360T



La Versatilidad de poderle cobrar a tu cliente dentro o fuera de 4 paredes , utilizando tus aplicaciones en linea , totalmente va a incentivar el ticket de compra , *cross selling*, no perder el *momentum* de la venta y sobre todo mejorar la experiencia de compra de los clientes finales.

SOLUCIONES mPOS

STAND CT80



Convierta de servicio fijo a móvil con solo presionar un interruptor usando Stand CT80.

Solución ligera, mecánica y duradera lista para usar en cualquier lugar.



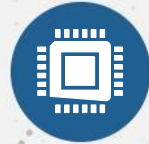
LANZAMIENTOS

LANZAMIENTOS

HERO II- HK578 / HK578U - Windows/Linux

Intel® Celeron J6412 Elkhart Lake Quad-core 2.0GHz hasta 2.6GHz

Intel® Tiger Lake UP3 11th Gen i3-1115G4E 2.2GHz hasta 3.9GHz



4GB a 16GB SATA SSD de 64GB/128GB a 512GB
M.2 SSD de 64GB/128GB hasta 512GB (opcional)



MSR y RFID compatible con MIFARE One & tarjeta MIFARE CPU
MEMORIA 4GB a 16GB



PRINCIPAL
15" TFT LCD (LED backlight), 1024 x 768 True Flat Capacitive Touch

SECUNDARIA
15" | 1024 x 768 10.4" | 800 x 600 2x20 Caracteres VFD

Puerto serie 3* RJ50

1*100M/1000M Gigabit LAN

Cajero 1*24V RJ11 Audio 1*3.5mm Puerto 1*12V DC (para la segunda pantalla)

1*DP (para la segunda pantalla)

1*HDMI (HK56M)



349 x 252 x 332 mm
(An. x Pr. x Al.)

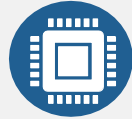


HiStone

LANZAMIENTOS

TÉRMINAL SKORPIO X5 XLR

Qualcomm 660 con CPU de 2,3 GHz.



Máxima potencia de cálculo de la plataforma líder del mercado



Totalmente robusto, resistente a golpes, funcionando en los entornos más severos.



Display 4.3 inch WVGA



Imagen 2D estándar, imagen medio alcance y el inigualable imagen 2D de rango extra-largo (XLR).



Dispositivo AER
Cumple con los requisitos de nivel profesional establecidos por Google.

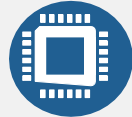


DATALOGIC
THE VISION IS YOURS

LANZAMIENTOS

MAGELLAN 9600i

Windows10, Linux, Android™;
OPOS and JavaPOS utilities are available
for download



Powered USB Host (Type A) (x2);
Powered RS-232; Remote Scale Display;
EAS Controller Ports; Sensormatic,
Interlock



Consumo de energía del escáner: 12VCC
En funcionamiento (nominal): 9,3 vatios
Dormir: 7,3 vatios;
Escáner opcional Bloque de CC: Entrada de
CA: 100 - 240 VCA, 50-60 Hz;
Bloque Ethernet opcional de 48 VCC:
Entrada de CA: 100 - 240
VCA, 50-60 Hz



EAN/JAN/UPC, Código 128, Compuestos EAN/JAN;
Compuestos GS1 DataBar; Barra de datos GS1 ampliada
Apilados; Barra de datos GS1 apilada; Barra de datos GS1
apilada
Omnidireccional; MicroPDF417; PDF417; UPCA/E
Composicion. Código Azteca; Matriz de datos; Código QR,
micro
QR, código de barras Digimarc y todos los códigos GS1
futuros.



Elimina la necesidad de
servidores adicionales o
conexiones en la nube



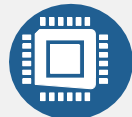
El diseño del plato de báscula All-Weighs
permite a los usuarios colocar productos que son
demasiado largos para caber en el plato al
proporcionar una superficie de pesaje alternativa
en la parte superior del capó.

DATALOGIC
THE VISION IS YOURS

LANZAMIENTOS

POWERSCAN 9600

Escáner de mano industrial de gama alta de la serie PowerScan que le ayuda a superar sus objetivos de trazabilidad.



Equipado con una única cámara para capturar códigos 1D y 2D de baja densidad dentro de rangos de lectura normales.

Sistema de radio de banda estrecha patentado: STAR.



La tecnología de batería inteligente maximiza y optimiza la eficiencia de carga, proporcionando una indicación del estado de la batería.

Arquitectura Plug and Play ayuda a mantener la integridad de la red y se puede configurar fácilmente entre RS-232, USB, USB-C, Ethernet, Ethernet I/P o Profinet.



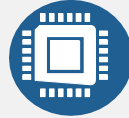
Clasificación IP65 e IP67 resistirá caídas desde 2,5 m sobre concreto duro y el gatillo está probado para resistir hasta 10 millones de golpes.



LANZAMIENTOS

JOYA™ TOUCH 22

Qualcomm® platform SDA660 System-on-Chip running at 2.2 GHz



Memory System RAM: 4 GB; System Flash: 32 GB
CPU Qualcomm® SDA660 System-on-Chip 2.2 GHz
Operating System Android 11 (Upgradeable to Android 13)



Android™ operating System with Google Mobile Services



Display 4.3 inch full touch TFT-LCD color display;
FWVGA: 854 x 480 pixels; 16M colors, LED backlight



Datalogic launcher as lockdown solution;
Datalogic Enterprise Browser as lockdown browser supporting Javascript SDK;
SoftSpot soft Trigger; WiFi Guard;
Datalogic Logger



Interfaces USB-C: High Speed USB 2.0 Host and Client

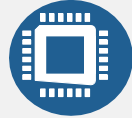


DATALOGIC
THE VISION IS YOURS

LANZAMIENTOS

TERMINAL MEMOR 11 FULL TOUCH

Procesador Octa-Core que funciona hasta 2,3 GHz combina con



Gestión inteligente de la batería versátil. Esto incluye opciones para extender la vida útil de la batería hasta en un 20%.

Tecnología SafeSwap™ incorporada,



4 GB de RAM integrada



Motor de escaneo 2D de alta gama, escaneo de alta velocidad.



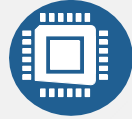
Wi-Fi, FFHE HP 2D Imager con Green Spot, Android v11 AOSP, Color Negro (incluye batería, cable USB, correa de mano).

DATALOGIC
THE VISION IS YOURS

LANZAMIENTOS

SMART STAND NE150

Con cable USB Type C para tablet ideal para mPOS con cualquier sistema operativo, Android, iOS, Windows y Linux.



Capacidad de añadir lector de tarjetas o chips (no incluido) para habilitar rápidamente la POS móvil

Permite energizar un Tablet POS e interfazar periféricos a través de un multi-hub conectado al puerto USB-Type C.



Se inclina para ángulos de visión ideales, y gira de comerciante a consumidor; mango de agarre suave para un fácil uso móvil y soporte secundario.

USB 2.0 y USB-A port



Puede soportar más de 85 K ciclos de inclinación y más de 50 libras de fuerza de tracción cuando se utilizan adhesivos.

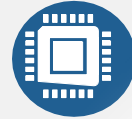


INVUE

LANZAMIENTOS

SOPORTE DE POS CONVERTIBLE CT80

Compatible con las tabletas de la mayoría de los fabricantes y todos los sistemas operativos.



Capacidad para mPOS: se puede habilitar rápidamente en una solución de POS móvil simple.



Convierta de servicio fijo a móvil con solo presionar un interruptor. La solución ligera, mecánica y duradera lista para usar en cualquier lugar.



Pantalla vertical u horizontal
Ángulos de visión ideales, y gira de comerciante a consumidor; mango de agarre suave para un fácil uso móvil y soporte secundario.



Utilice el cable de alimentación OEM para cargar.



Transiciones fácilmente de una base fija a una solución móvil en segundos con solo pulsar un interruptor.



INVUE

LANZAMIENTOS

EPSON TM-T20III

La solución económica, eficiente e ideal para el comercio de las pequeñas y medianas empresas



Epson ePOS SDK (iOS/Android).



Carga rápida de papel, cortador automático e indicadores LED. Opciones para reducir el consumo de papel en un 30%



Conectividad USB + serial o USB + Ethernet



Imprime textos y gráficos en recibos a velocidades de hasta 250 mm/s, así como logotipos, cupones y códigos de barras de forma nítida.



14 cm x 19,9 cm x 14,6 cm (5.51" x 7.83" x 5.75") (Ancho x Profundidad x Alto)



LANZAMIENTOS

TABLET ET-40

Delgada y liviana de estilo consumidor con robustez absoluta: especificación de caída de 4 pies/1,2 m (5,1 pies/1,55 m con funda resistente); IP65



Las conexiones Wi-Fi inalámbricas más rápidas con Wi-Fi 6



Escaneo integrado de clase empresarial.



Paquete de herramientas de software Mobility DNA Professional de cortesía listo para usar, con opción de actualizar a la licencia Mobility DNA Enterprise



Pantalla de 8", 10"



Ciclo de vida más largo que los dispositivos de consumo con hasta 6 años de servicio y soporte desde la venta inicial



PARTNERS

 **DATALOGIC**

 **INVUE**

HiStone

TOSHIBA

 **verifone**

 **ZEBRA**

 **elo** TOUCH SOLUTIONS

PROGLOVE
wearables for industry

EPSON[®]
EXCEED YOUR VISION

Honeywell

 **AT&T**

IPELA

PANDUIT[®]

 **CISCO**

 **BRÛLER**
SOFTWARE GASTRONÓMICO

star[★]

FastTest[®]
Your Productivity Connection

AXIS 
COMMUNICATIONS

CUSTOM


BLUEBIRD

TSC
The Smarter Choice.
Authorized Distributor

DATA SENSING
easing automation challenges

CITIZEN

 **MyBusiness POS**

GRACIAS POR SU ATENCIÓN

CONTACTO



55 5910 8510



contacto@idautomation.com.mx



idautomation.com.mx



[FACEBOOK](#)



[INSTAGRAM](#)



[LINKEDIN](#)



[MERCADO LIBRE](#)



[BARCODE](#)



[YOUTUBE](#)